

Euromoqueta 269A



Perfiles de aluminio destinados al remate final de moqueta, proporcionando un acabado perfecto y elegante. La sujeción de la moqueta se realiza mediante la fijación a los ganchos existentes en la base del perfil, y posterior tensión de la moqueta.

*El perfil se suministra perforado, con tornillos y tacos, retractilado al completo.



CARACTERÍSTICAS GENERALES

Longitud	2500 mm
Alturas disponibles	10 mm
Anchura	42 mm
Embalaje	10 u./caja

COLORES PARA INTERIOR

 BRONCE MATE
(BRM)


ORO MATE (OM)

COLORES PARA INTERIOR + EXTERIOR

 PLATA MATE
(PM)

EUROMOQUETA 269A **Anchura 42 mm** **Longitud 2500 mm** **Embalaje 10 u/caja**

COLORES	BRM	OM	PM
h: 10 mm	o	o	o

CARACTERÍSTICAS MATERIAL

El aluminio destaca en decoración interior por su versatilidad y ligereza, permitiendo diseños elegantes y duraderos. Su resistencia a la corrosión lo hace ideal para ambientes húmedos, mientras que la variedad de acabados ofrece opciones personalizadas para adaptarse a cualquier estilo decorativo. En resumen, el aluminio fusiona sofisticación y funcionalidad en la decoración de interiores.

Características técnicas del aluminio
Calidad del material

Material	AL 6563
Según normativa UNE 38350:2001	EN AW-6060 (EN AW-AMgSi)

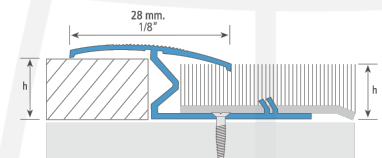
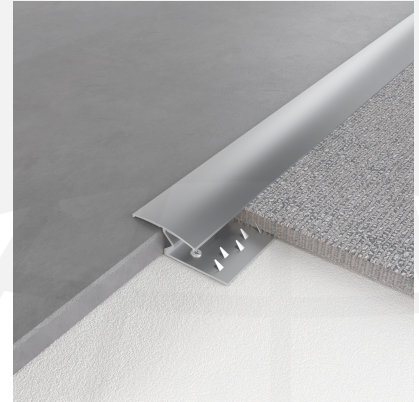
Propiedades Mecánicas

Limite elástico (%)	214 MPA
Dureza	HB10 64
Alargamiento	8'29 %
Resistencia a la Tracción (MPa)	232

COLOCACIÓN

Una correcta colocación es vital para dar el acabado perfecto que nuestra EUROMOQUETA 269A puede proporcionarnos, por ello a continuación explicaremos una serie de pasos y consejos a seguir a la hora de colocar el perfil:

1. Presentar la moqueta con el perfil y marcar la línea de corte ajustando todo lo posible a la zona interior del perfil.
2. Cortar la moqueta. Si es necesario utilizar un regle para dejar un corte recto..
3. Introducir la moqueta en el interior del perfil ejerciendo presión para que este atravesase y se agarre a la moqueta.
4. Retirar resto de suciedad y polvo para un acabado impoluto.



MANTENIMIENTO Y LIMPIEZA

Es de vital importancia asegurarnos de que el material está limpio de agentes dañinos como cemento o mortero inmediatamente después de su colocación utilizando siempre productos que no dañen o rallen la superficie del aluminio. Si se trata de una zona exterior prestar especial atención a rincones de difícil acceso que puedan derivarnos a futuros deterioros del material como partículas férricas o restos de polvo. Para aplicaciones interiores pueden usarse detergentes convencionales como lavavajillas, detergente o jabón, teniendo en cuenta siempre no usar productos que puedan dañar el acabado.

Para su limpieza es conveniente usar siempre que se pueda agua y jabón o detergente en justas medidas para evitar dejar manchas, de necesitar ayuda de productos químicos no usar abrasivos, decapantes o ácidos como clorhídrico o perclórico, bases fuertes como sosa caustica o amoníaco, o soluciones carbonatadas.

*Los resultados o defectos que se puedan producir en la utilización de estas técnicas dependerán siempre del grado de afectación y el tiempo que estos hayan estado expuestos desde su colocación.

INFORMACIÓN ADICIONAL

CONDICIONES DE GARANTÍA:

- EUROSHRINK S.A. garantiza que la EUROMOQUETA 269A cumple las especificaciones y las normativas de calidad según descritas en nuestra ficha técnica.
- EUROSHRINK S.A. garantiza su EUROMOQUETA 269A. Por un periodo de 2 años desde la fecha de la factura de venta.
- Para que la garantía tenga una validez plena será necesario una correcta instalación, almacenaje y manipulado del producto después de su venta.